



WYDAWNICTWA  
SZKOLNE  
i PEDAGOGICZNE

# Prezentacje oparte na slajdach

Wanda Jochemczyk, Zdzisław Nowakowski, Katarzyna Olędzka

# Rodzaj czcionki

- Wybieraj czcionki bezszeryfowe, które zawierają polskie znaki, są czytelne i nie męczą wzroku.

*Ten tekst napisano trudną do odczytania czcionką.*

*A w tej czcionce zabrakło części polskich znaków.*

- Stosuj maksymalnie trzy rodzaje czcionek.
- Nie przesadzaj z podkreśleniami i *kursywą*.

# Dobór koloru tła i czcionki

Na jasnym tle dobrze widoczna ciemna czcionka

Na ciemnym tle dobrze widoczna jasna czcionka

Źle dobrany kontrast między kolorami tła i czcionki

Słabo widoczny tekst na tle fotografii

# Dobór ilości tekstu oraz interlinii

- PowerPoint to program do tworzenia i edycji prezentacji, które mogą zawierać:
  - teksty, tabele i wykresy,
  - elementy graficzne (np. kliparty, autokształty, fotografie),
  - filmy i dźwięki.
- Umożliwia interakcję dzięki przyciskom akcji i hiperłączom.

# Tego unikaj: zbity tekst, mała interlinia

- PowerPoint to program służący do przygotowywania profesjonalnych prezentacji. Jego podstawową zaletą jest to, że umożliwia w prosty sposób łączenie w jednym dokumencie obiektów pochodzących z różnych aplikacji. Tymi obiektami mogą być:
  - teksty, tabele i wykresy utworzone w edytorze tekstu oraz w arkuszu kalkulacyjnym lub bezpośrednio w PowerPoincie;
  - elementy graficzne – wśród nich kliparty, autokształty, ozdobne napisy, fotografie, a także obrazy graficzne utworzone w dowolnym programie grafiki rastrowej lub wektorowej;
  - filmy i dźwięki utworzone za pomocą innych programów lub wstawione bezpośrednio z pliku.
- Dzięki możliwości definiowania hipertęczy oraz akcji prezentacja może mieć charakter zarówno multimedialny, jak i interaktywny.

# Wyrównanie tekstu

- Zadbaj o to, aby tekst rozkładał się w wierszach równomiernie.
- Czasem lepiej zrezygnować z justowania i po prostu wyrównać tekst do lewej.

Ten tekst został wyjustowany, czyli wyrównany do lewego i prawego marginesu, dlatego utworzyły się nierówne odstępy między wyrazami w wierszach.

# Elementy graficzne

- Kompozycje łączące tekst i grafikę powinny być możliwie proste.
- Liczba obiektów graficznych nie powinna przekraczać sześciu elementów.
- Elementy graficzne warto rozmieszczać regularnie – w rzędach lub kolumnach.

# A może Pecha Kucha?

20 × 20

- zawsze 20 slajdów wyświetlanych przez 20 s

grafika

- obraz (zdjęcie, rysunek, schemat itp.) to podstawa

tekst

- tylko hasła i słowa kluczowe

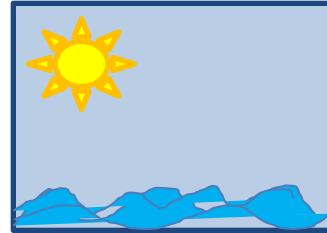
sukces

- [to dobry przykład](#)



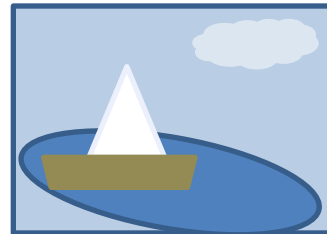
# slajd (hasło + obraz)

Polskie wybrzeże



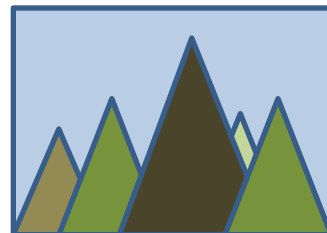
to raj dla miłośników sportów wodnych i spacerów  
- długość wybrzeża - 440 km  
- najwyższa ruchoma wydma - 40 m n.p.m.

Polskie jeziora



to raj dla żeglarzy i wędkarzy  
- największe jezioro: Śniardwy - 113 km<sup>2</sup>  
- najgłębsze jezioro: Hańcza - 108,5 m

Polskie góry



to raj dla amatorów wspinaczki i pieszych wędrówek  
- najwyższy szczyt: Rysy - 2499 m n.p.m.  
- największy wodospad: Wielka Sikława - 70 m



WYDAWNICTWA  
SZKOLNE  
i PEDAGOGICZNE

**Dziękujemy  
za uwagę!**